

◆桜の咲く公園ベース

LEDライトシステムを利用する場合は中央白罫円を切り抜き、コードを通す

谷折り



谷折り

のりしろ のりしろ のりしろ のりしろ のりしろ のりしろ

GOM
GOM
GOM
GOM

ベース部仕上がり図



仕上がり図

◆右側スクリーン



3ページ目桜の木パーツ(左)(右)



+

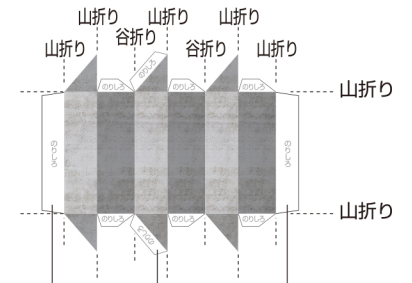


左パーツは背景の
左側に合わせて
貼付する



右パーツは
背景の
右側に
合わせて
貼付する

◆階段



公園駐車場の土手に貼付する



谷折り
谷折り
谷折り
谷折り
谷折り

無料でダウンロードして楽しむなら

FREE PLAN
フリープラン

好きなフォントを選んでオリジナルを作るなら

SEMI ORDER PLAN
セミオーダープラン

愛車の撮影時、ナンバープレートに上から貼るだけ！ハイセンスなカバーで差を付けよう！！

※セミオーダープランはロゴマークのご提供でも作成いたします。

ナンバープレートラップ

<https://numplerap.com> または 右のQRコードから▶

◆桜の木パーツ(左)



桜の木パーツの花部分のキリトリは境界線より内に切り取ってください。
境界線より外に出ると、紙の白い部分が目立ちます。
切り抜きは境界線の形にこだわらずパスバス適当に切り取ってください。
(あまり直線的にならないように)

LEDライトシステムを敷設する場合は桜の木パーツの中の丸い白罫(左と右で2カ所)をくりぬき、
電球色の点滅タイプを取りつける。

◆公園駐車場柱×2

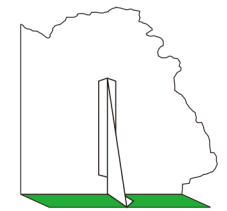
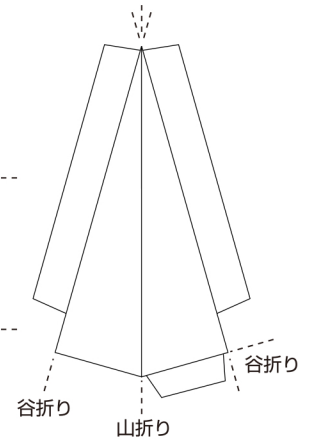
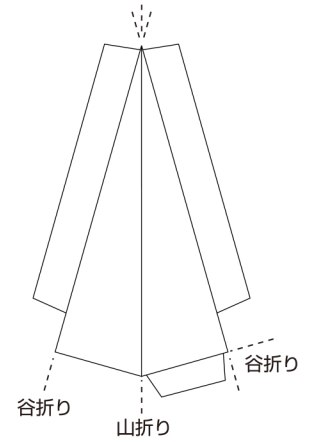


◆桜の木パーツ(右)



LEDライトシステムを利用する場合は木の写真右下の四角白罫(左と右で2カ所)を
切り抜きコードを通す

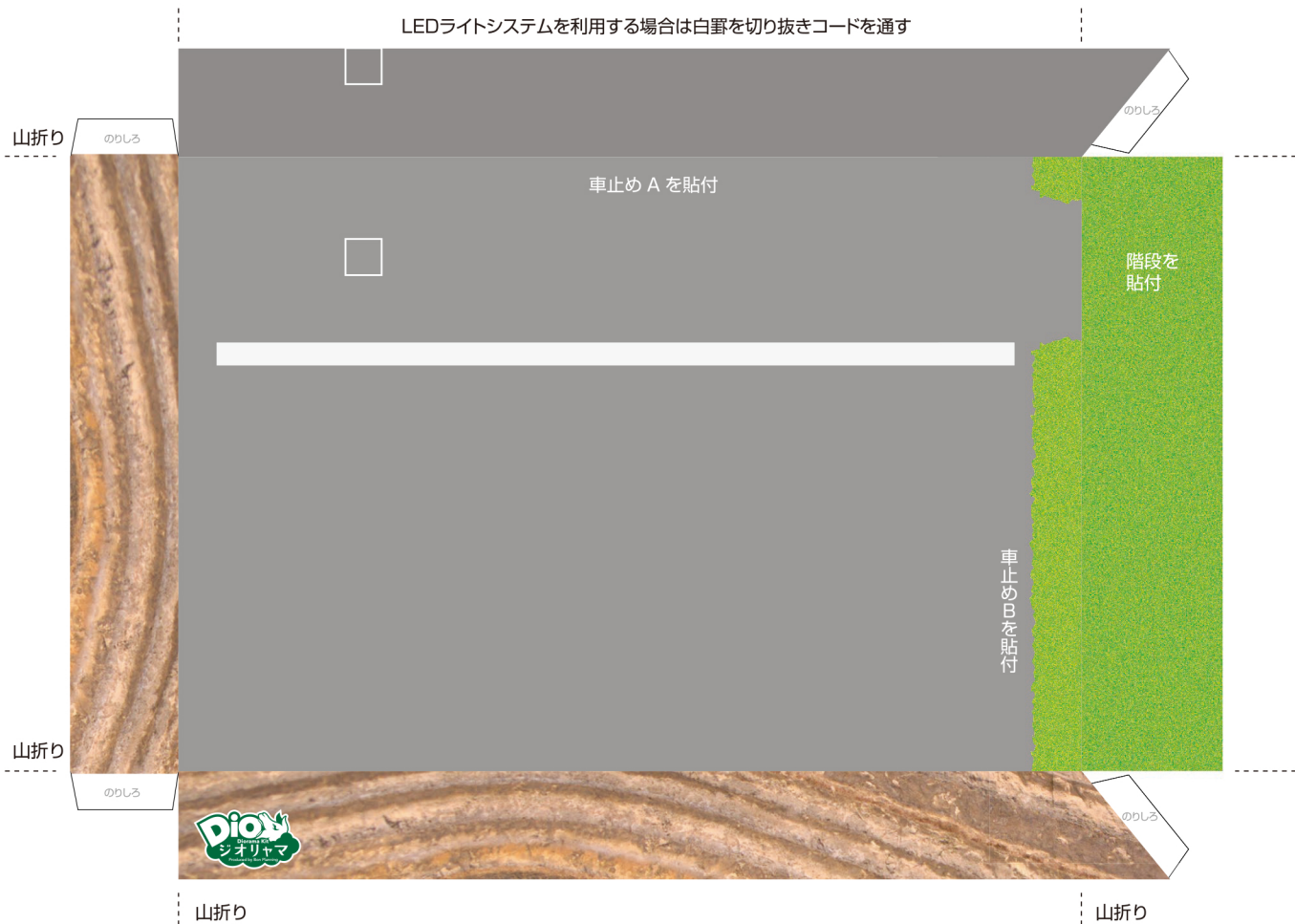
◆木パーツささえ



三角の支えはお互いのりで
貼り合わせる

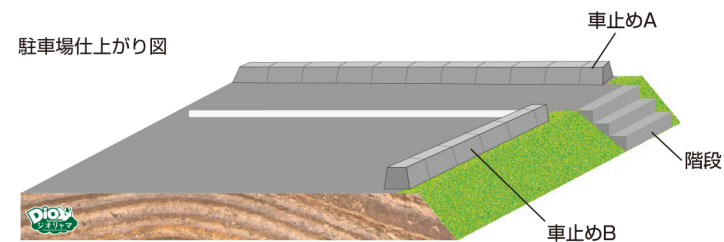
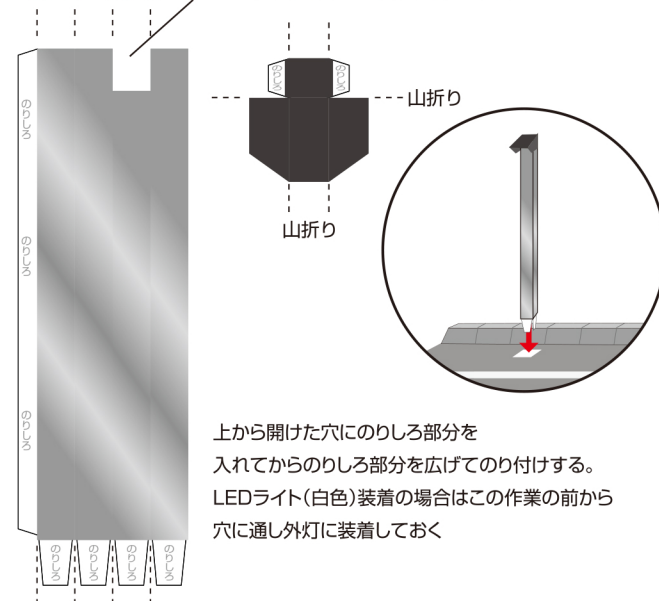
◆公園駐車場

LEDライトシステムを利用する場合は白野を切り抜きコードを通す



◆外灯

山折り 山折り LEDライトの端末をこの位置に持ってくる



◆車止めA



◆車止めB

