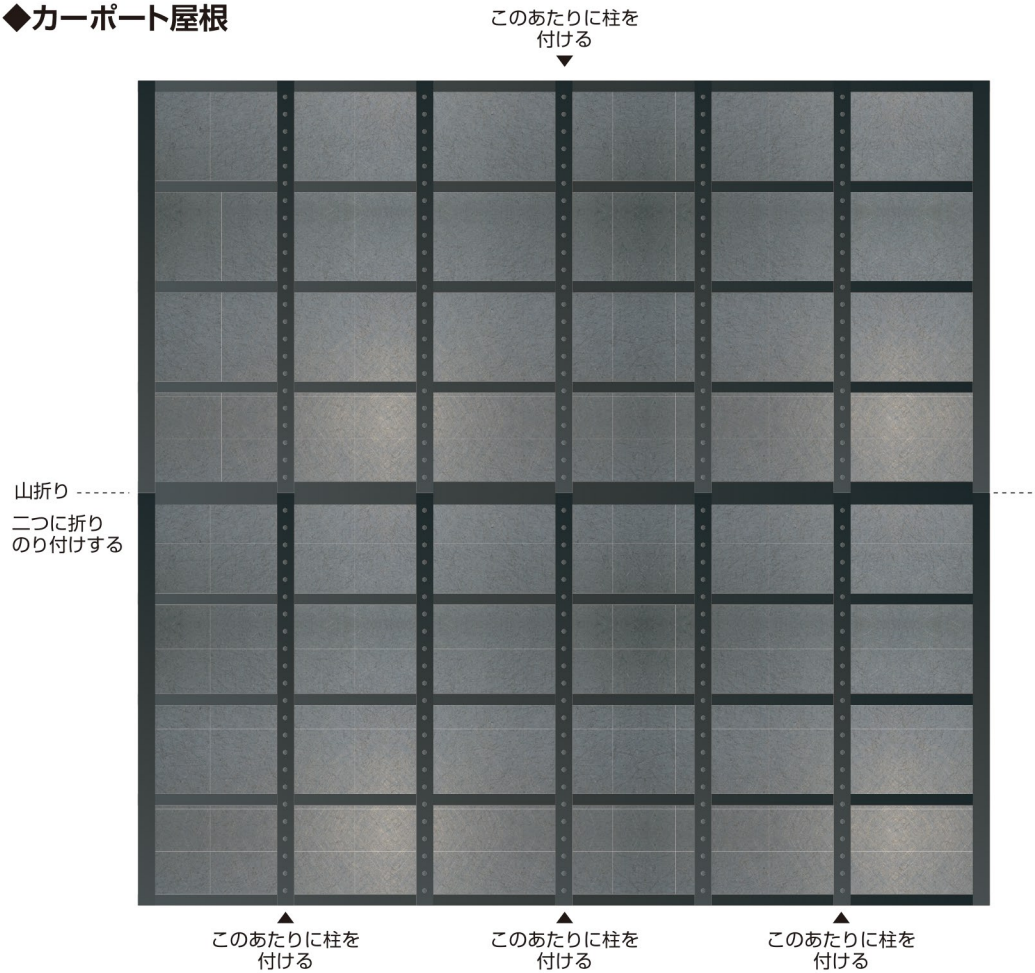


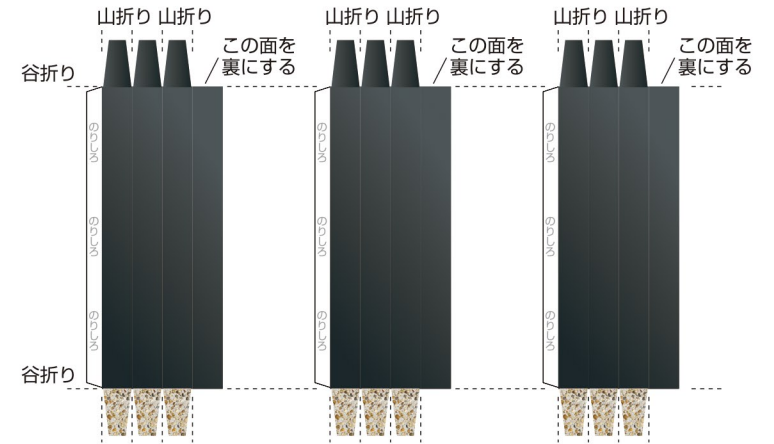
◆ベース



◆カーポート屋根

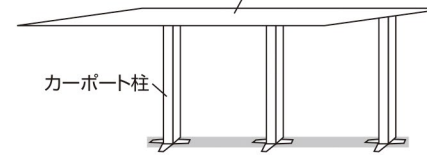


◆カーポート柱(3本)

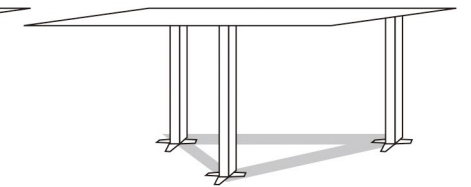


撮影後このキットを使用しない場合は
カーポート柱を一列に並べて片側支持タイプに。

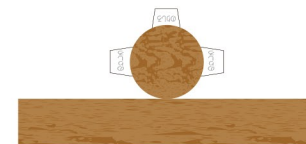
カーポート屋根



このキットをディスプレイ用に長期間使用する場合は
カーポート柱の1本を片方端の真ん中に取り付けて
両側支持タイプに(強度をつけるため)。



◆プランターポット

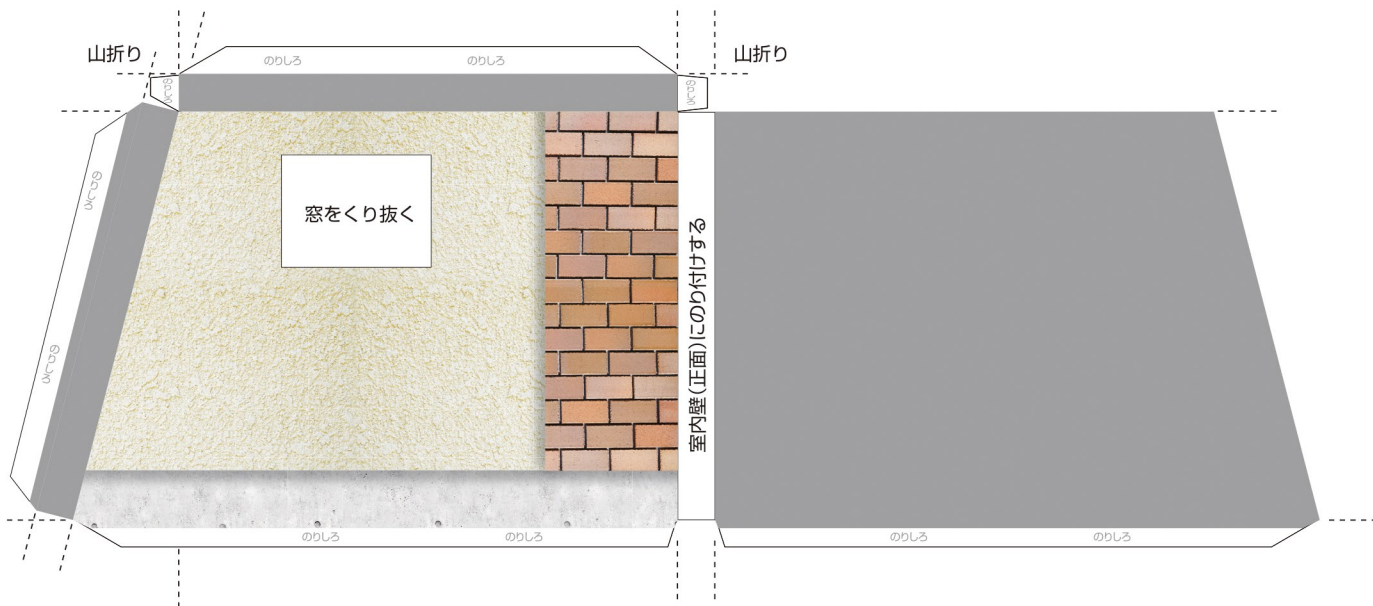


仕上がり図

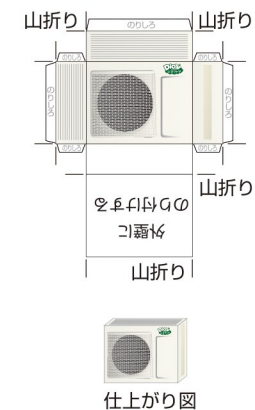


グリーンのスポンジを
入れてプランターに

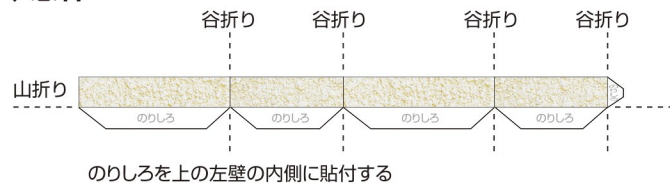
◆壁(左側面)



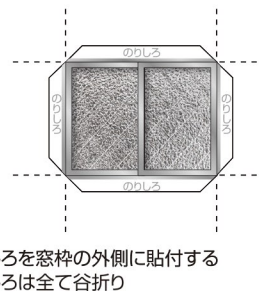
◆エアコン室外機



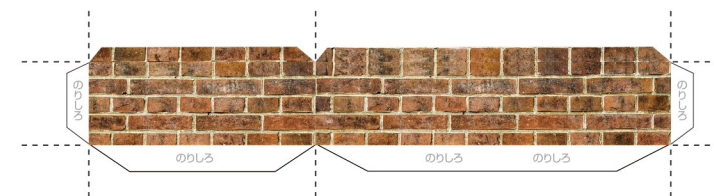
◆窓枠



◆窓

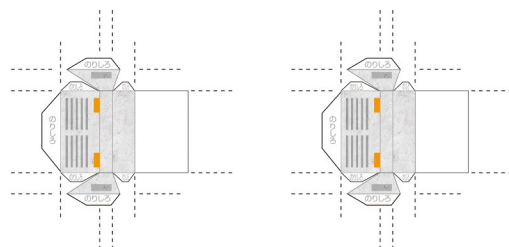


◆花壇 花壇の中にグリーンスポンジを植える。すべて山折り



◆車止め

折り目はすべて山折り



ミニカーを置いてみて
適当な位置に
のり付けする